



จดหมายข่าว



ปีที่ 2 ฉบับที่ 1 ประจำเดือน สิงหาคม 2554

สหกรณ์โคนอมหาวิทยาลัยเกษตรศาสตร์ วิทยาเขตกำแพงแสน จำกัด
KU KAMPHEANG SAEN CAMPUS BEEF PRODUCER COOPERATIVE LTD.

เข้าเยี่ยมชมการศึกษาดูงานของ KUBEEF



เมื่อวันที่ 5 สิงหาคม ที่ผ่านมา คณะอุตสาหกรรมเกษตร มหาวิทยาลัยเกษตรศาสตร์ ได้เข้าเยี่ยมชมการดำเนินงานของสหกรณ์เพื่อประโยชน์ในการเรียนการสอนวิชาการจัดการโซ่อุปทานในอุตสาหกรรมเกษตร งานนี้นิสิตได้ทั้งความรู้และประสบการณ์พร้อมทั้งได้เรียนรู้ถึงการตรวจสอบย้อนกลับอีกด้วย

นักศึกษาวิชาครุศาสตร์เกษตรศึกษาดูงาน

สถาบันเทคโนโลยีพระจอมเกล้าเจ้าคุณทหารลาดกระบังได้มาศึกษาดูงานด้านโรงฆ่าสัตว์ ศูนย์วิทยาศาสตร์เนื้อสัตว์ของสถาบันสุวรรณวาจกกสิกิจ กรมวิธีการฆ่าสัตว์ การตรวจซาก การผ่าซากและการตัดแต่งซาก การเก็บรักษาเนื้อหลังการฆ่า และดูอุปกรณ์ที่ใช้ในโรงฆ่า ในวันที่ 17 สิงหาคม ที่ผ่านมา โดยมี ผศ.ดร.จันทร์พร เจ้าทรัพย์ เป็นผู้ควบคุมดูแล นักศึกษาที่เข้าดูงานจำนวน 17 คน

จริยธรรมเพื่อการพัฒนางานสหกรณ์ฯ



เนื่องด้วยสหกรณ์โคนอมหาวิทยาลัยเกษตรศาสตร์ ได้กำหนดแผนงานประจำปี 2554 เรื่องการปลูกฝังจริยธรรมและธรรมาภิบาลให้แก่พนักงาน สมาชิก กรรมการสหกรณ์ฯและหน่วยงานที่เกี่ยวข้องจำนวน 58 คน เพื่อให้การบริหารกิจการของสหกรณ์เป็นไปอย่างซื่อสัตย์ โปร่งใส มีความรับผิดชอบ สร้างการมีส่วนร่วม และมีการบริหารจัดการให้ใช้ทรัพยากรเป็นไปอย่างมีประสิทธิภาพ เกิดประสิทธิผล คุ่มค่า และโดยประหยัด โดยจัดในวันอาทิตย์ที่ 28 สิงหาคม 2554 เวลา 09.00 – 16.00 น.โดยท่านวิทยากร พล.อ.ต.นพ.บุญเลิศ จุลเกียรติ เป็นผู้บรรยาย ณ ห้องประชุมตลาดกลาง สมาคมโคนอมพันธุกำแพงแสน

ศูนย์ฝึกนักศึกษาวิชาทหารนำเยาวชน พร้อมคณะครูฝึกเข้าชมงาน

เนื่องด้วยทางศูนย์ฝึกนักศึกษาวิชาทหาร กรมการสัตว์ทหารบก ค่ายที่สามาย ได้จัดการฝึกอบรมโครงการรัฐ – ราษฎร์ ร่วมใจเพื่อพัฒนาเยาวชน รุ่นที่ 9 ในวันที่ 16 สิงหาคมที่ผ่านมา จึงได้เข้าชมการฆ่าและ ตัดแต่งชิ้นส่วนเนื้อโคขุนกำแพงแสน จำนวน 69 นาย



ฝ่ายฟาร์มออกตรวจเยี่ยมสมาชิก

- วันที่ 5 สิงหาคม 2554 ตรวจเยี่ยมในเขตอำเภอเมือง ได้แก่ ชัยอุดมฟาร์ม, คีสมิฟาร์ม, สีสสมบัติฟาร์ม, แสงใสฟาร์ม, SCฟาร์ม และ W.G.ฟาร์ม
 - วันที่ 16 สิงหาคม 2554 ตรวจเยี่ยมในจังหวัดระยอง ได้แก่ พรหมรงค์ฟาร์ม, วโรดมฟาร์ม, ชรินทร์ฟาร์ม, ลูติพงศ์ฟาร์ม และ กลุ่มวิสาหกิจชุมชนกลุ่มเกษตรกรผู้เลี้ยงโคแม่พันธุ์ ตำบลมะขามคู่
- ออกตรวจเยี่ยมฟาร์มสมาชิกในเขตอำเภอเมือง อำเภอกำแพงแสนและต่างจังหวัด โดยได้รับการต้อนรับจากฟาร์มสมาชิกเป็นอย่างดี ในการออกตรวจเยี่ยมฟาร์มในครั้งนี้ทำให้เจ้าหน้าที่ได้รับฟังปัญหาและแนวความคิดของสมาชิกมากขึ้น และได้ทำความเข้าใจเกี่ยวกับระเบียบของสหกรณ์ฯ



โคที่พร้อมเข้าแปรรูปของสหกรณ์ฯ

โคของฟาร์มชวนชื่น (พิทักษ์)



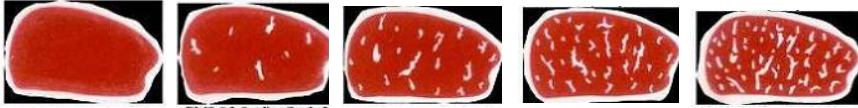
โคของลูติพงศ์ฟาร์ม



รายงานเข้าแปรรูป

โคขุนเข้าแปรรูปในเดือน กรกฎาคม 2554 ที่ผ่านมามีจำนวนโคเข้าแปรรูปทั้งหมด 176 ตัว





ปรับการคิดราคาโคขุนส่งสหกรณ์ฯ
ประกาศใช้ ณ วันที่ 27 มิถุนายน 2554

รายงานแสดงข้อมูลระดับไขมันแทรกโคเนื้อ
ระหว่างวันที่ 24 มิถุนายน – 24 กรกฎาคม 2554 ที่ผ่านมา

ลำดับ	ฟาร์ม	ไขมันแทรก					รวม
		1	2	3	4	5	
1	สหกรณ์โคเนื้อมหาวิทยาลัยเกษตร	24	0	0	0	0	24
2	ฟาร์มพฤษะศรี	0	1	0	0	0	1
3	ฟาร์มชวนชื่น (เขานอก)	2	5	0	1	0	8
4	ฟาร์มชวนชื่น (พิทักษ์)	0	13	5	0	0	18
5	สายเครือเข้า	1	2	0	0	0	3
6	ศูนย์โคเนื้อฯ	15	15	3	0	0	33
7	วัดนาฟาร์ม (สรจิตร์)	3	2	0	0	0	5
8	เอส ฟาร์ม	3	2	3	1	1	10
9	สดฤทธิ์ฟาร์ม (ใจทิพย์)	1	1	0	0	0	2
10	ทศพลฟาร์ม	2	5	8	1	0	16
11	นริสาฟาร์ม (ธนา)	5	12	2	1	0	20
12	มอมอฟาร์ม	1	1	1	0	0	3
13	ธารากานต์ฟาร์ม	1	1	1	0	0	3
14	ศรีมงคลฟาร์ม	0	0	1	1	0	2
15	wind mill farm	0	1	0	0	0	1
16	แสงใสฟาร์ม	0	0	0	1	0	1
17	สถานีวิจัยทับทิม	3	0	0	0	0	3
18	วิทยาลัยเกษตรและเทคโนโลยีสุพ	0	1	1	0	0	2
19	ชัยอุดมฟาร์ม	2	6	3	0	0	11
20	โบนัสฟาร์ม	0	1	0	0	0	1
	รวม	63	69	28	6	1	167

น้ำหนัก	ราคา (บาท/กก.)
<250	100
250-269	105
270-279	120
280 ขึ้นไป	120

เกรด	ราคา (บาท)
1	-4
2	+5
3	+12
4	+20
5	+25

พื่นต้อง
ไม่เกิน 1

อายุ (พื่น)	ราคา (บาท)
0	+4
1	+4
2	0
3 ระดับไขมันแทรก 1	- 5
4	- 30

สาระสุขภาพ



กินเนื้ออาทิตย์ละ 3 ชิ้น ลดอัตราการตายก่อนวัย

มหาวิทยาลัยออกซฟอร์ดชื่อดังของอังกฤษ ศึกษาพบว่า ถ้าหากคนเรากินเนื้อสัตว์อาทิตย์ละ ไม่เกิน 3 ชิ้น อาจช่วยลดการเสียชีวิต ก่อนเวลาอันควรได้ถึง 45,000 ราย ผลการศึกษาบอกว่า อาหารสำเร็จรูปอย่างไส้กรอกและแฮมเบอร์เกอร์ถูกๆ เป็นอันตรายต่อสุขภาพเป็นพิเศษ เพราะล้วนแต่หนักเกลือกับไขมันทั้งสิ้น นักวิจัยได้ศึกษาด้วยการวิเคราะห์ สุขภาพคนกับอาหารชนิดต่างๆ ได้พบว่าอาหาร ที่มีเนื้อสัตว์น้อยจะช่วยลดอัตราการตายด้วยโรคหัวใจลงได้ ประมาณ 31,000 คน ด้วยโรคมะเร็ง 9,000 คน และอัมพฤกษ์ อัมพาต 5,000 คน รู้แบบนี้แล้วควรบริโภคเนื้อกันนะค่ะ

มติที่ประชุม คณะกรรมการดำเนินการสหกรณ์โคเนื้อฯ ชุดที่19 ครั้งที่ 5/2554 ให้ปรับราคาซากซื้อซากเย็นที่มีน้ำหนักซากเย็นตั้งแต่ 270 กิโลกรัมขึ้นไป เป็นกิโลกรัมละ 120 บาท ส่วนโคที่ได้เกรดไขมันแทรก 1 ให้ -4 บาทต่อกิโลกรัม ส่วนเงื่อนไขอื่นๆ เหมือนเดิม โดยให้มีผลตั้งแต่โคที่ส่งเข้าโรงแปรรูป (โรงฆ่า) วันที่ 26 มิถุนายน 2554 เป็นต้นไปส่วนข้อกำหนดอื่นๆ ยึดระเบียบการขุนโคของสหกรณ์โคเนื้อฯ ปี 2554 นอกจากนี้มีการพิจารณาปรับเพิ่มราคาซื้อซากโคหากมีผลประกอบการ (กำไร) มากกว่าประมาณไว้